

Автоматическое реле света типа "незабудка",
АвтоРсвет At13.

Реле предназначено для автоматического включения и выключения какой либо нагрузки в автомобиле при запуске и глушении двигателя соответственно. При подключении к световым приборам, соединение данного реле производится через штатные переключатели света. То есть реле будет работать в автоматическом режиме, пока включена соответствующая кнопка переключения света. К примеру, если вдруг забыли выключить ближний свет фар, реле это сделает за вас.

Реле можно применять для плавного включения вентилятора печки или радиатора охлаждения (в варианте 40 Ампер, опция, при заказе). Такое реле будет плавно и без просадки напряжения включать вентилятор, не будет лишней, высокой нагрузки на проводку.

Реле контролирует напряжение в бортовой сети автомобиля и включает контакты автоматически при повышении напряжения в бортовой сети автомобиля если был включен штатный переключатель света. При выходе из строя генератора и падении напряжения на АКБ ниже 12.8 вольт реле выключит подключенную к нему нагрузку.

Реле имеет 2 режима работы:

1) Управление через штатный переключатель света, реле работает автоматически, пока включена кнопка включения света. Завели двигатель, через секунду фары плавно загораются до 100%, заглушили двигатель - фары потухли. Для работы в этом режиме, реле без каких либо переделок устанавливается в штатное место.

Данный режим подходит для управления вентиляторами печки или радиатора, в этом случае управляющий 85 контакт реле замыкается на +12 вольт.

2) Управление через ручник. Запустили мотор, фары не горят, Опустили ручник, фары плавно загораются до 100%. Подняли ручник при заведенном двигателе - яркость фар падает до 30%. Заглушили двигатель - фары потухли совсем.

Для выбора режима работы необходимо вскрыть реле, отщёлкнуть корпус и снять его. На плате имеется разъем с установленным на него джампером, при снятии этого джампера реле будет работать в режиме №2. По умолчанию реле работает в режиме №1, с установленным джампером.

Взам. инв. №		Подп. и дата		АвтоРсвет							
Изм.	Кол.уч.	Лист	№ док	Подп.	Дата	Автоматическое реле света типа "незабудка" АвтоРсвет. at13.ru					
Инд. № подл.	Разраб.								Стадия	Лист	Листов
	Пров.								Р	2	2
	Н.контр.								at13.ru		
	Утв.										

Технические характеристики модуля:

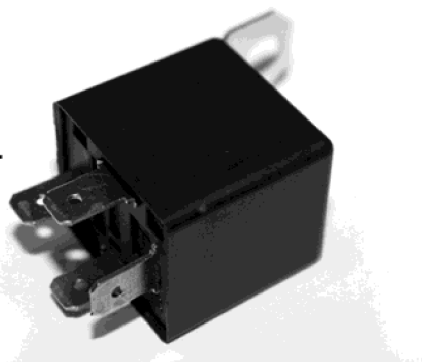
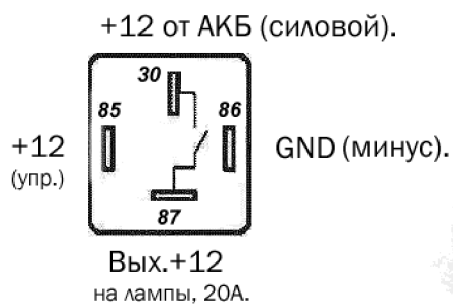
Напряжение работы	12 В.
Напряжение включения	13.3 В.
Напряжение выключения	13.0 В.
Ток коммутации	20 А (40 А).
Функция плавного включения/выключения ламп	Есть.
Возможность подключения/отключения светодиодных ламп	Есть.
Ток потребления в ждущем режиме	менее 5 мА.
Масса	~ 30 г.
Исполнение, по умолчанию	IP44 или IP60.

85 контакт является управляющим, дает команду на включение или выключение подключенной нагрузки. Данный контакт реле подключается к проводу, идущему от выключателя фар (режим 2) или к концевикам ручника (лампе индикации стояночного тормоза на панели. Если реле настроено на "режим 1". 86 контакт является минусом питания реле, если провод тянется вручную, то его длина должна быть минимальной (лучше взять с ближайшего крепления на кузове).

30 контакт идет на +12 вольт от АКБ (силовой), если реле ставится не в штатное место, то провод должен быть хорошего сечения. 87 контакт (выход, +12В) идет на лампы.

Внешне реле ничем не отличается от других, стандартных реле такого типа. Однако, перед тем как вставить такое реле в колодку, необходимо проверить полярность в ней. Реле не имеет защиты от переплюсовки и может выйти из строя при не правильном подключении.

Внешний вид реле и назначение контактов.



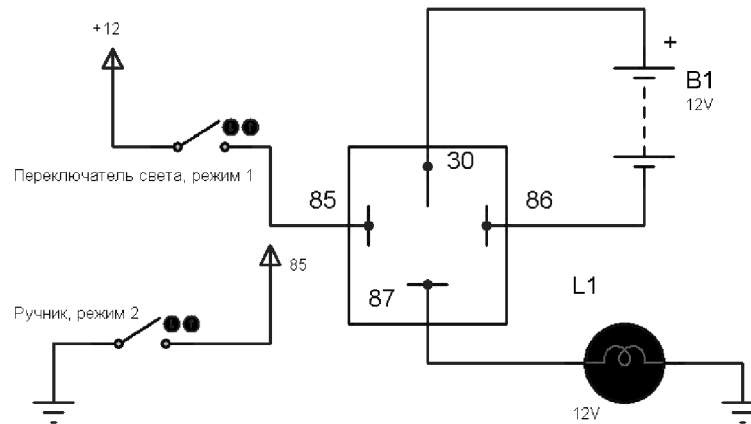
Взам. инв. №

Подп. и дата

л.

Схема подключения.

B1 – автомобильный аккумулятор или питание с бортовой сети авто.



Для работы реле в автоматическом режиме, без участия выключателей, 85 контакт замкнуть на + 12 вольт.

Меры безопасности и замечания.

1. При подключении необходимо соблюдать полярность: на 85 контакт подается + 12 вольт, на 86 минус.
2. Реле не будет работать, если у вас неисправен генератор.
3. При переполюсовке реле может выйти из строя, хотя в нем и имеется определенная защита, перед подключением проверьте полярность в колодке, в которую собираетесь вставлять.
4. Рекомендуется перед подключением замерить ток потребления лам, проверить можно амперметром, коснувшись щупами в режиме измерения тока на 30 и 87 контакты колодки.

Правила хранения и транспортирования.

1. Модуль в упаковке должен храниться в индивидуальной таре при температуре от +1 до +40 °С и относительной влажности не более 85%.
2. В окружающем воздухе не должно содержаться кислотных, щелочных и других агрессивных примесей, вызывающих коррозию.
3. Устройство может транспортироваться в индивидуальной потребительской таре всеми видами транспорта, в соответствии с действующими на них правилами перевозки грузов.

Взам. инв. №

Подп. и дата

л.